

CALLE MORATÍN 32

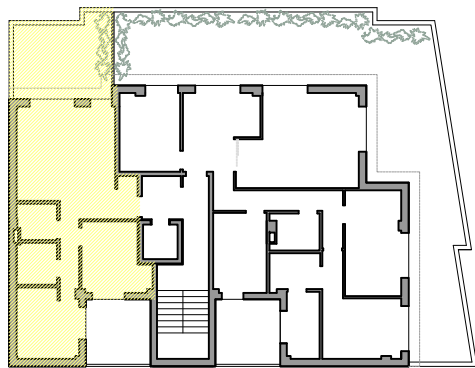
ÁTICOº A

TIPO TA4

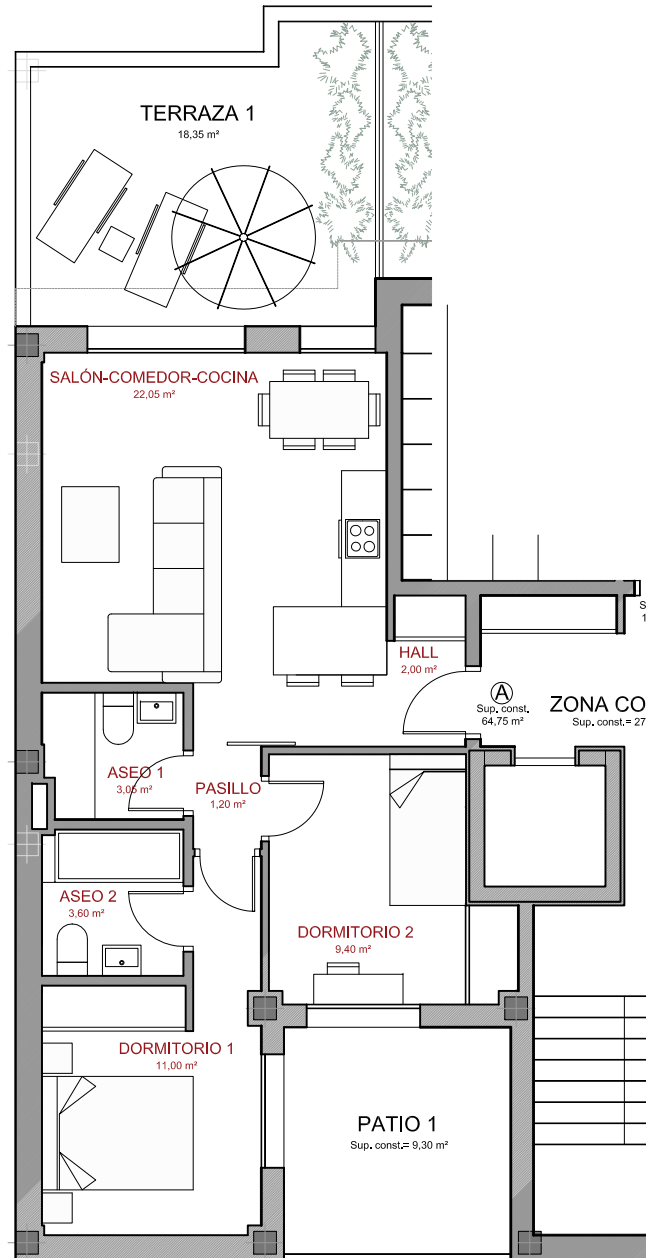
SUPERFICIE ÚTIL.....52,30 m²

SUP. CONSTRUIDA C. E. C.....73,90 m²

TERRAZA.....18,35 m²



*Las superficies definitivas serán las que resulten de la ejecución de obra. Las reflejadas en el plano son orientativas y corresponden a superficies útiles. Este plano está sujeto a posibles modificaciones por parte de la dirección facultativa y/o la empresa promotora.



Plano a escala 1/100

