

CALLE MORATÍN 32

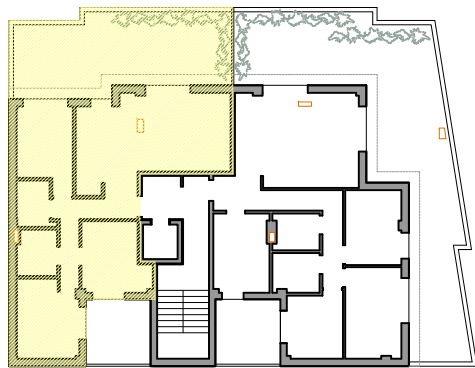
ÁTICOº A

TIPO TA3

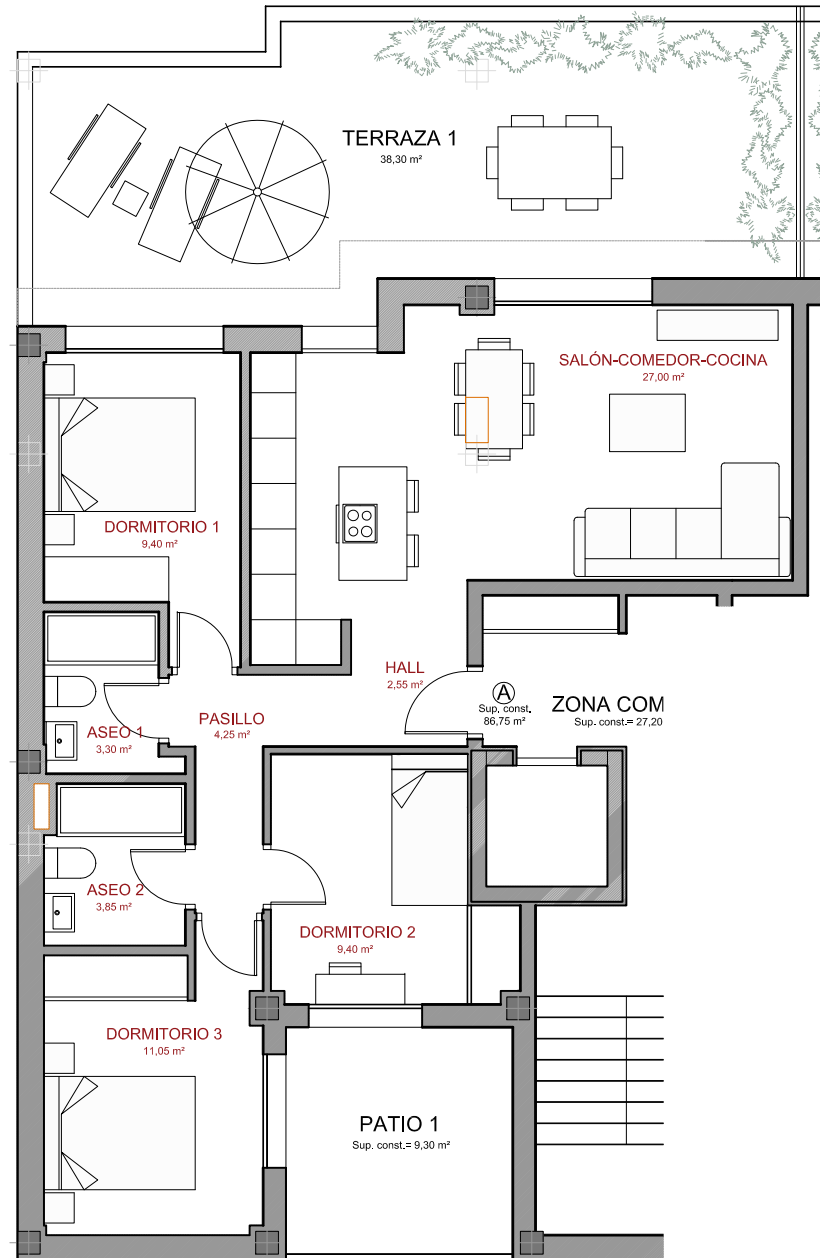
SUPERFICIE ÚTIL.....70,80 m²

SUP. CONSTRUIDA C. E. C.....99,01 m²

TERRAZA.....38,30 m²



*Las superficies definitivas serán las que resulten de la ejecución de obra. Las reflejadas en el plano son orientativas y corresponden a superficies útiles. Este plano está sujeto a posibles modificaciones por parte de la dirección facultativa y/o la empresa promotora.



Plano a escala 1/100

